



SSILIDER

**SISTEMAS DE AUTOMAÇÃO
LUMINÁRIAS SUBAQUÁTICAS**

EMPRESA

A SSI Lider Automação oferece produtos inovadores, versáteis e robustos para os mais variados setores. Uma empresa totalmente brasileira, composta por uma equipe de profissionais experientes e especializados, que se dedica a oferecer produtos de alta tecnologia, capazes de atender as principais exigências dentro do campo da automatização.



LUMINÁRIAS subaquática

Projetadas para ter a robustez e a resistência necessária para suportar a oxidação e os efeitos do mar que só o aço inox aliado a tecnologia econômica e durável dos LEDs podem proporcionar, as luminárias subaquáticas da SSI Líder atendem a necessidades estética e de segurança de embarcações de pequeno, médio e grande porte seguem o rígido conceito de qualidade. Tem como diferencial a fácil instalação, pouca interferência da hidrodinâmica das embarcações, alta durabilidade, alto nível de luminosidade e um ótimo acabamento.



LUMINÁRIAS subaquática



LUMINÁRIAS subaquática

Imagem ilustrativa



LUMINÁRIAS subaquática LSPOR 48S

Imagem ilustrativa

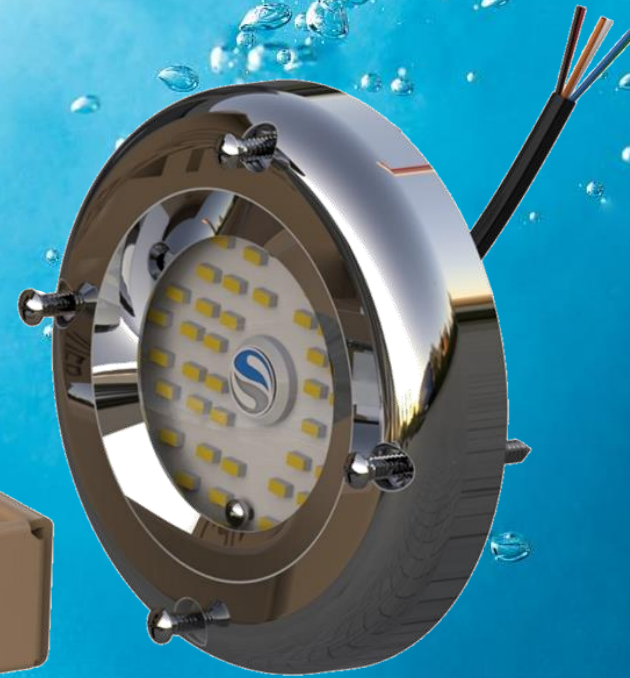




Imagem
ilustrativa

LUMINÁRIA subaquática LPP

LANÇAMENTO



LUMINÁRIAS

subaquática

Linha Nautica



LFG 20W

Marinizado

Embarcações de pequeno, médio e grande porte

- Dimensão Principal: Ø75,0mm x 111mm;
- Peso bruto: 1300kg;
- Potência: 20W;
- Tensão de Alimentação: 12Volts à 24Volts (automático);
- Fonte: Driver interno;
- Corrente de consumo: 1,2A para 12Volts ou 600mA para 24Volts;
- Ângulo de abertura: 120 graus;
- Distância media de alcance: 6m (em água limpa);
- Material de fabricação: Aço inox 316L, Alumínio Naval e Latão;
- Lúmens: 1800Lm;
- Cores: Branco e Azul (sob consulta);
- Diâmetro útil da lente: Ø27,0mm;
- Temperatura: 6500°K;
- Alta durabilidade;
- Facilidade na instalação;
- Garantia: 1 ano;

Imagem
ilustrativa



LUMINÁRIAS

subaquática

Linha Nautica



LFG 18W

Marinizado

Embarcações de pequeno, médio e grande porte.

- Dimensão Principal: Ø75,0mm x 121mm;
- Peso bruto: 1450kg;
- Potência: 18W;
- Tensão de Alimentação: 12Volts ou 24Volts;
- Fonte: Driver interno;
- Corrente de consumo 18W: 1,5A ou 0,75mA;
- Ângulo de abertura: 120 graus;
- Distância media de alcance: 6m (em água limpa);
- Material de fabricação: Aço inox 316L, Alumínio Naval e Latão;
- Lúmens 18W: 1450Lm;
- Cores: Branco, Azul (verde e vermelho sob consulta);
- Diâmetro útil da lente: Ø27,0mm;
- Temperatura: 6500°K;
- Alta durabilidade;
- Facilidade na instalação;
- Garantia: 1 ano;

Imagem
ilustrativa



LUMINÁRIAS

Linha Nautica

subaquática

LFG 12W

Marinizado

Embarcações de pequeno, médio e grande porte.

- Dimensão Principal: Ø75,0mm x 121mm;
- Peso bruto: 1450kg;
- Potência: 12W;
- Tensão de Alimentação: 12Volts ou 24Volts;
- Fonte: Driver interno;
- Corrente de consumo 12W: 1,0A ou 0,5mA;
- Ângulo de abertura: 120 graus;
- Distância media de alcance: 6m (em água limpa);
- Material de fabricação: Aço inox 316L, Alumínio Naval e Latão;
- Lúmens 12W: 1100Lm;
- Cores: Branco, Azul e Bicolor (verde e vermelho sob consulta);
- Diâmetro útil da lente: Ø27,0mm;
- Temperatura: 6500°K;
- Alta durabilidade;
- Facilidade na instalação;
- Garantia: 1 ano;

Imagem
ilustrativa



LUMINÁRIAS

subaquática

Linha Náutica



LSPOR48S 50W

Marinizado

Embarcações de pequeno, médio e grande porte

- Dimensão Principal: Ø120,0mm x 22mm;
- Peso bruto: 1,150kg;
- Potência: 50W;
- Tensão de Alimentação: 12Volts ou 24Volts;
- Fonte: Driver interno;
- Corrente de consumo 12Volts: 4,0A;
- Corrente de consumo 24Volts: 2,0A;
- Ângulo de abertura: 120 graus;
- Distância media de alcance: 6m (em água limpa);
- Material de fabricação: Aço inox 316L e Alumínio Naval;
- Lúmens: 6900Lm;
- Cores: Azul, Branco(quente), ou Bicolor e verde(sob consulta);
- Diâmetro útil da lente: Ø60,0mm;
- Temperatura: 6500°K;
- Acessório: Sistema DMX;
- Alta durabilidade;
- Facilidade na instalação;
- Garantia: 1 ano;

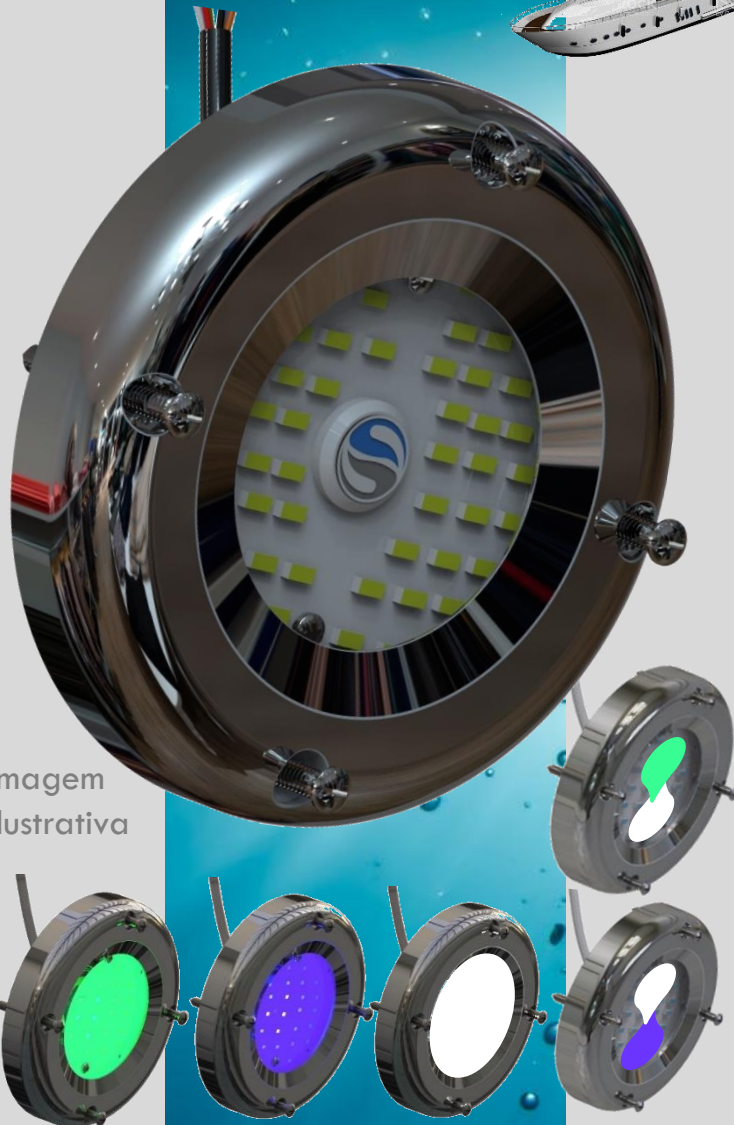


Imagem
ilustrativa



LUMINÁRIAS

subaquática

Linha Nautica



Imagem
ilustrativa



LSPOR48S 50W RGBW

Marinizado

Embarcações de pequeno, médio e grande porte

- Dimensão Principal: Ø120,0mm x 22mm;
- Peso bruto: 1,150kg;
- Potência: 50W;
- Tensão de Alimentação: 12Volts ou 24Volts;
- Corrente de consumo: 4,0A ou 2,0A;
- Ângulo de abertura: 120 graus;
- Distância media de alcance: 6m (em água limpa);
- Material de fabricação: Aço inox 316L e Alumínio Naval;
- Lúmens: 6900Lm;
- Cores: RGBW;
- Diâmetro útil da lente: Ø60,0mm;
- Temperatura: 6500°K;
- Acessório: Sistema DMX (opcional);
- Alta durabilidade;
- Facilidade na instalação;
- Garantia: 1 ano;



Sistema de Controle
Receptor Dmx



LUMINÁRIAS

subaquática

Linha Nautica



LSPOR48S 50W KIT

Marinizado

Embarcações de pequeno, médio e grande porte

- Luminárias: 2 unidades;
- Dimensão Principal: Ø120,0mm x 22mm;
- Peso bruto: 1,150kg;
- Potência: 50W;
- Tensão de Alimentação: 12Volts;
- Corrente de consumo: 4,0A;
- Ângulo de abertura: 120 graus;
- Distância media de alcance: 6m (em água limpa);
- Material de fabricação: Aço inox 316L e Alumínio Naval;
- Lúmens: 6900Lm;
- Cores: Vermelho, Verde, Azul, Branco (quente), Bicolor e RGBW;
- Diâmetro útil da lente: Ø60,0mm;
- Temperatura: 6500°K;
- Controle: Sistema DMX;
- Alta durabilidade;
- Facilidade na instalação;
- Garantia: 1 ano;



Sistema de Controle
Receptor Dmx

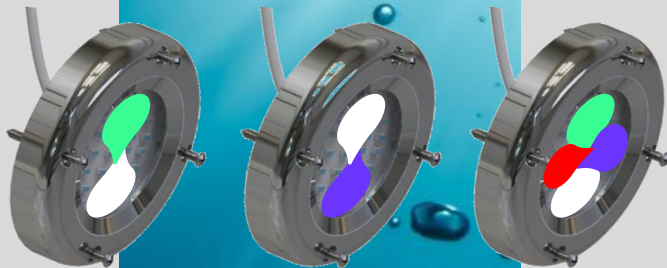


Imagem
ilustrativa

LUMINÁRIAS

subaquática

Linha Nautica



LSPOR23 20W

Marinizado

Embarcações de pequeno, médio e grande porte

- Dimensão Principal: Ø75,0mm x 18mm;
- Peso bruto: 0,85kg;
- Potência: 20W;
- Tensão de Alimentação: 12Volts à 24Volts (automático);
- Fonte: Driver externo;
- Corrente de consumo: 1,2A para 12Volts ou 600mA para 24Volts;
- Ângulo de abertura: 120 graus;
- Distância media de alcance: 6m (em água limpa);
- Material de fabricação: Aço inox 316L, Alumínio Naval e Latão;
- Lúmens: 1514Lm;
- Cores: Branco e Azul (sob consulta);
- Diâmetro útil da lente: Ø32,0mm;
- Temperatura: 6500°K;
- Alta durabilidade;
- Facilidade na instalação;
- Garantia: 1 ano;



Driver externo

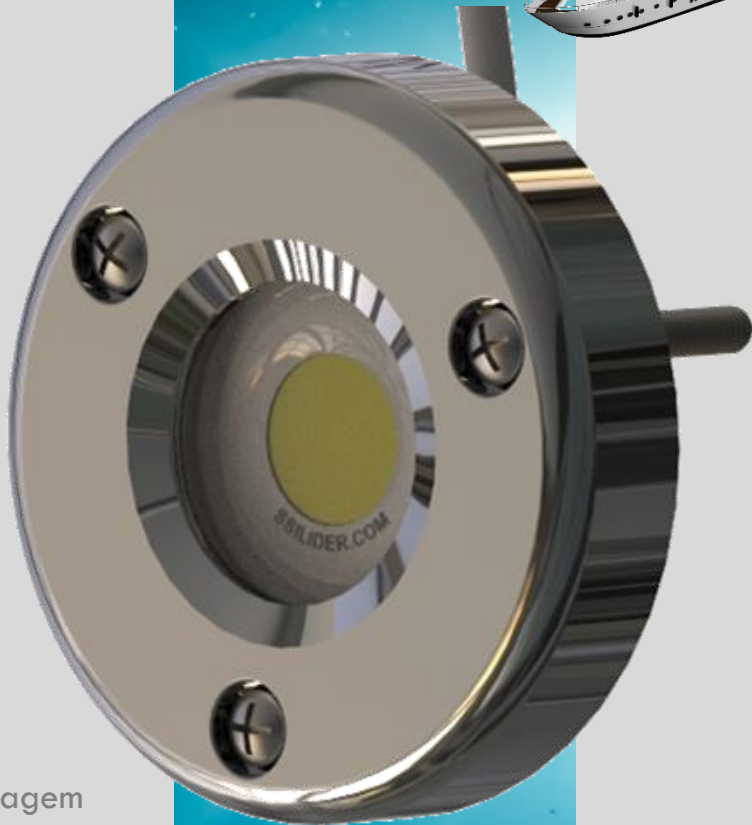
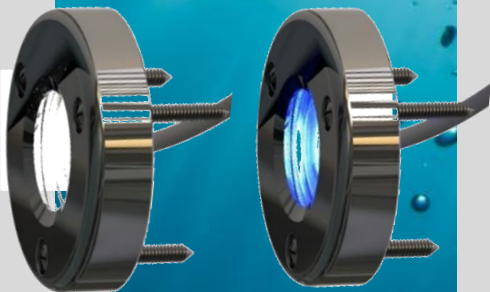


Imagem
ilustrativa



LUMINÁRIAS

subaquática

Linha Nautica



LSPOR23 18W

Marinizado

Embarcações de pequeno, médio e grande porte.

- Dimensão Principal: Ø75,0mm x 18mm;
- Peso bruto: 0,85kg;
- Potência: 18W;
- Tensão de Alimentação: 12Volts ou 24Volts;
- Fonte: controle interno;
- Corrente de consumo 18W: 1,5A ou 0,75mA;
- Ângulo de abertura: 120 graus;
- Distância media de alcance: 6m (em água limpa);
- Material de fabricação: Aço inox 316L, Alumínio Naval e Latão;
- Lúmens 18W: 1450Lm;
- Cores: Branco, Azul (verde e vermelho sob consulta);
- Diâmetro útil da lente: Ø32,0mm;
- Temperatura: 6500°K;
- Alta durabilidade;
- Facilidade na instalação;
- Garantia: 1 ano

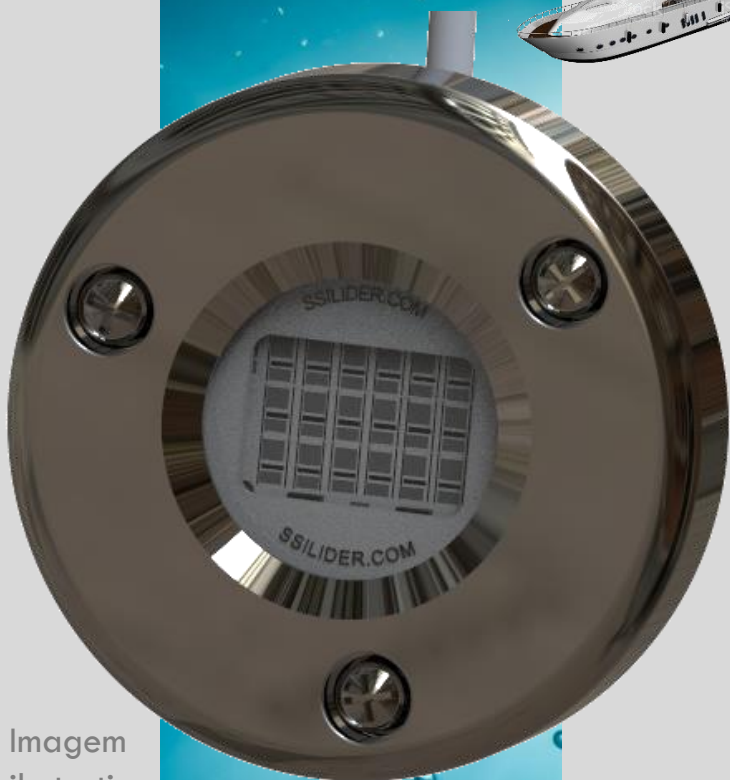
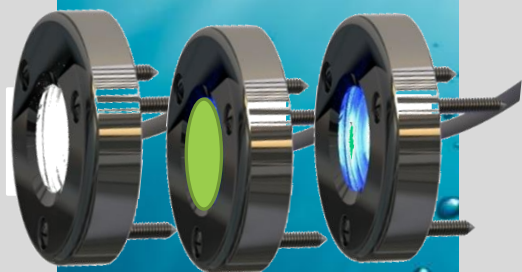


Imagem
ilustrativa



LUMINÁRIAS

subaquática

Linha Nautica



LSPOR23 12W

Marinizado

Embarcações de pequeno, médio e grande porte.

- Dimensão Principal: Ø75,0mm x 18mm;
- Peso bruto: 0,85kg;
- Potência: 12W ;
- Tensão de Alimentação: 12Volts ou 24Volts;
- Fonte: controle interno;
- Corrente de consumo 12W: 1,0A ou 0,5mA;
- Ângulo de abertura: 120 graus;
- Distância media de alcance: 6m (em água limpa);
- Material de fabricação: Aço inox 316L, Alumínio Naval e Latão;
- Lúmens 12W: 1100Lm;
- Cores: Branco, Azul e Bicolor (verde e vermelho sob consulta);
- Diâmetro útil da lente: Ø32,0mm;
- Temperatura: 6500°K;
- Alta durabilidade;
- Facilidade na instalação;
- Garantia: 1 ano;

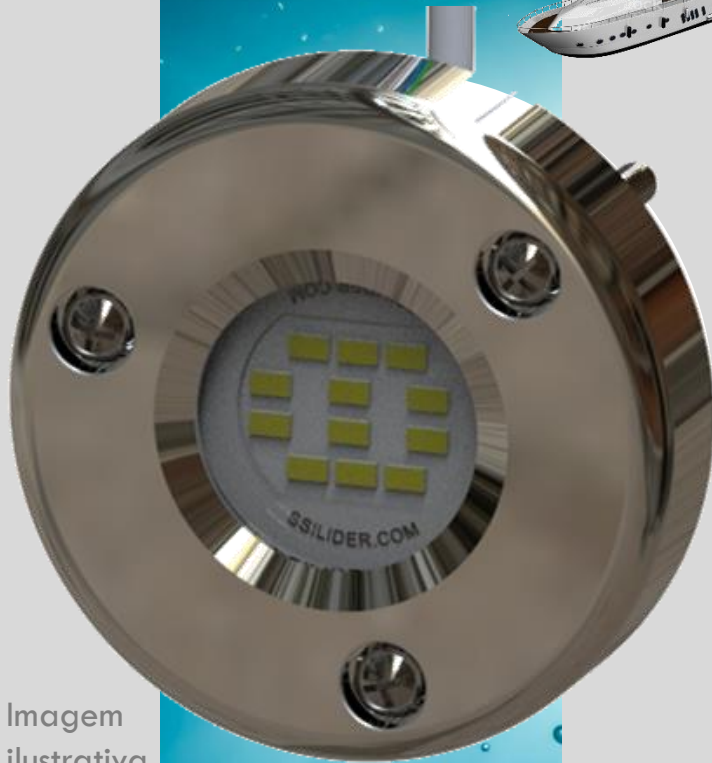


Imagem
ilustrativa



LUMINÁRIAS

subaquática

Linha Nautica



LPP 12W

Marinizado

Embarcações de pequeno, médio e JET-SKI

- Dimensão Principal: Ø60,0mm x 20mm;
- Peso bruto: 0,350kg;
- Potência: 12W;
- Tensão de Alimentação: 12Volts ou 24 Volts;
- Fonte: Driver interno;
- Corrente de consumo: 1,0A ou 0,5mA;
- Ângulo de abertura: 120 graus;
- Distância media de alcance: 6m (em água limpa);
- Material de fabricação: Aço inox 316L e Alumínio Naval;
- Lúmens: 1100Lm;
- Cores: Branco , Azul e verde (Bicolor sob consulta);
- Diâmetro útil da lente: Ø39,0mm;
- Temperatura: 6500°K;
- Alta durabilidade;
- Facilidade na instalação;
- Garantia: 1 ano;

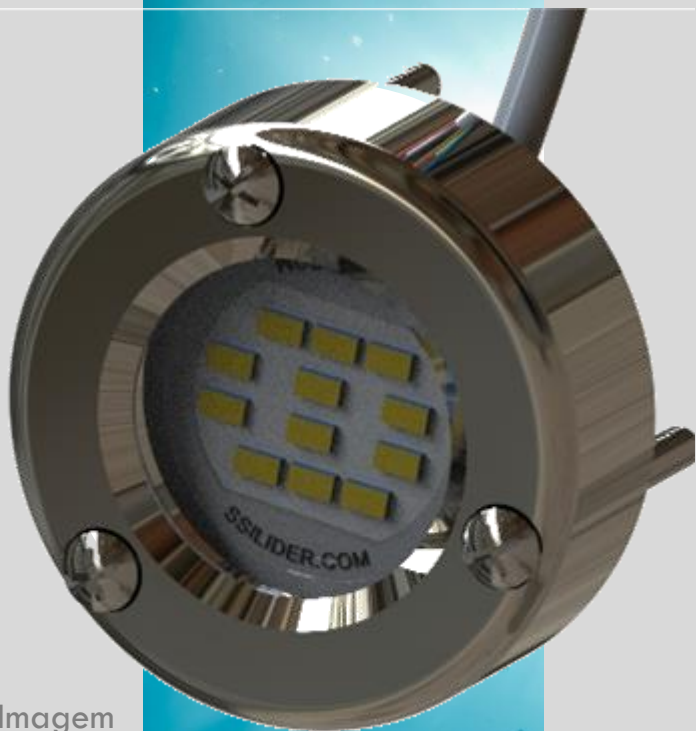
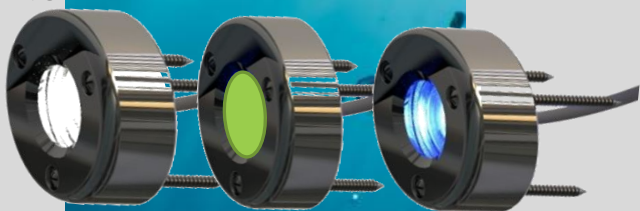


Imagem
ilustrativa



LUMINÁRIAS

subaquática

Linha Nautica



LPP 18W

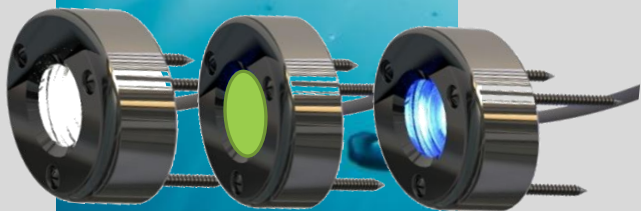
Marinizado

Embarcações de pequeno, médio e JET-SKI

- Dimensão Principal: Ø60,0mm x 20mm;
- Peso bruto: 0,350kg;
- Potência: 18W;
- Tensão de Alimentação: 12Volts ou 24 Volts;
- Fonte: Driver interno;
- Corrente de consumo: 1,5A ou 0,75mA;
- Ângulo de abertura: 120 graus;
- Distância media de alcance: 6m (em água limpa);
- Material de fabricação: Aço inox 316L e Alumínio Naval;
- Lúmens: 1450Lm;
- Cores: Branco e Azul (verde sob consulta);
- Diâmetro útil da lente: Ø39,0mm;
- Temperatura: 6500°K;
- Alta durabilidade;
- Facilidade na instalação;
- Garantia: 1 ano;



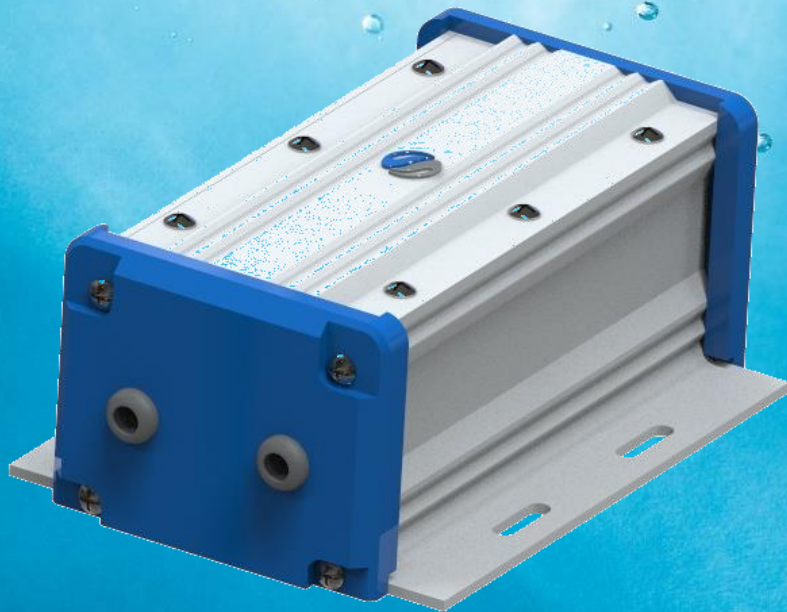
Imagem
ilustrativa



ACESSÓRIO

SISTEMA DE CONTROLE RECEPTOR DMX

Imagem ilustrativa



SISTEMA DE CONTROLE E RECEPTOR DMX

Produto marinizado e vedado, exclusivamente projetado para ser utilizado com as luminárias subaquáticas da série LSPOR 48 da SSILIDER. O receptor DMX pode controlar até no máximo de 04 luminárias. O receptor foi desenvolvido exclusivamente para atuar com o protocolo DMX aceitando comandos de qualquer equipamento baseado neste protocolo de comunicação (ex.: mesas de iluminação, routers wifi específicos para protocolo DMX).

O produto dispõem também de um comando externo básico para executar uma sequência de programação pré-estabelecida em memória flash, desabilitando o sistema de comunicação DMX entrando no modo auto randômico.

Controle total da luminárias, através de qualquer equipamento DMX, oferecendo ao utilizador um controle total das mesmas. Permite a seleção da cor desejada oferecendo até 512 nuances de tonalidades. O sistema transforma-se na solução ideal para criação de cenas de duração praticamente ilimitada com resultados incríveis.

Vantagens/Benefícios deste sistema:

- ✓ **Controle das luminárias com precisão (coordenado) e de intensidade, sequenciais ou por estroboscópicas;**
- ✓ **Admite 02 luminárias;**
- ✓ **Funcionamento coordenados;**
- ✓ **Grande versatilidade para criar cenários luminosos;**
- ✓ **Programações pré-instaladas;**



ACESSÓRIO

Linha Náutica

SISTEMA DE CONTROLE RECEPTOR DMX

Marinizado

Exclusivamente projetado para utilizar nas Luminárias Lspor48SW

- Dimensão Principal: 11,0x16,5x6,4cm;
- Peso bruto: 300g;
- Tensão de Alimentação: 12-24Volts;
- Corrente de consumo: 500mA;
- Dmx: Suporta mesa DMX CO;
- Programação Interna: Pré-Programação acionado pelo botão start pulso no comando externo;
- Capacidade máxima: 2 luminárias 48SW de 50Watts;
- Alta durabilidade;
- Facilidade na instalação;
- Garantia: 1 ano;

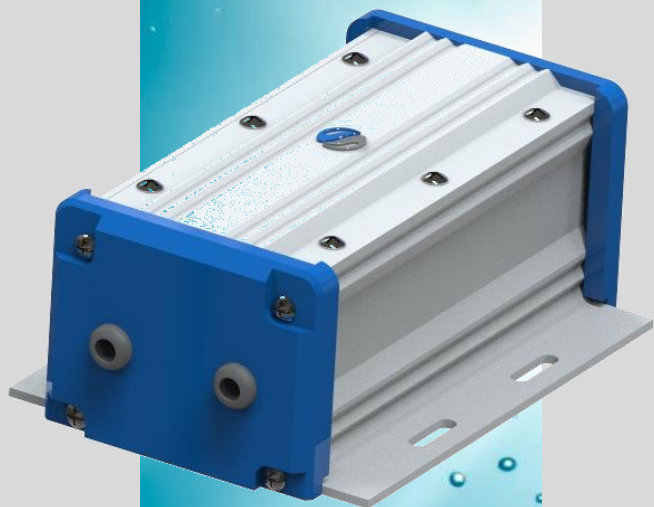


Imagem
ilustrativa



CASOS DE SUCESSO

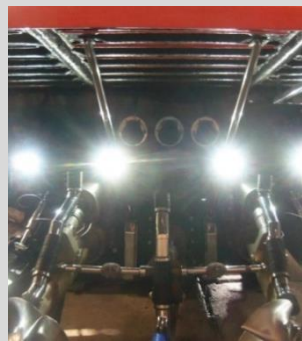


Imagem ilustrativa





SSILIDER

www.ssilider.com

SSILIDER AUTOMAÇÃO

Av. Presidente Kennedy, 9920 - Sala3 – Vila Mirim – Praia Grande/SP

Cep: 11.705-750 / CNPJ:17.010,648/0001-41

INCR.EST.:588.256.164.119

+55 (13) 9 8107-4953 Clovis +55 (13) 9 8156-4724 Vital

+55 (13) 9 9631-7823 Cleber

BRASIL